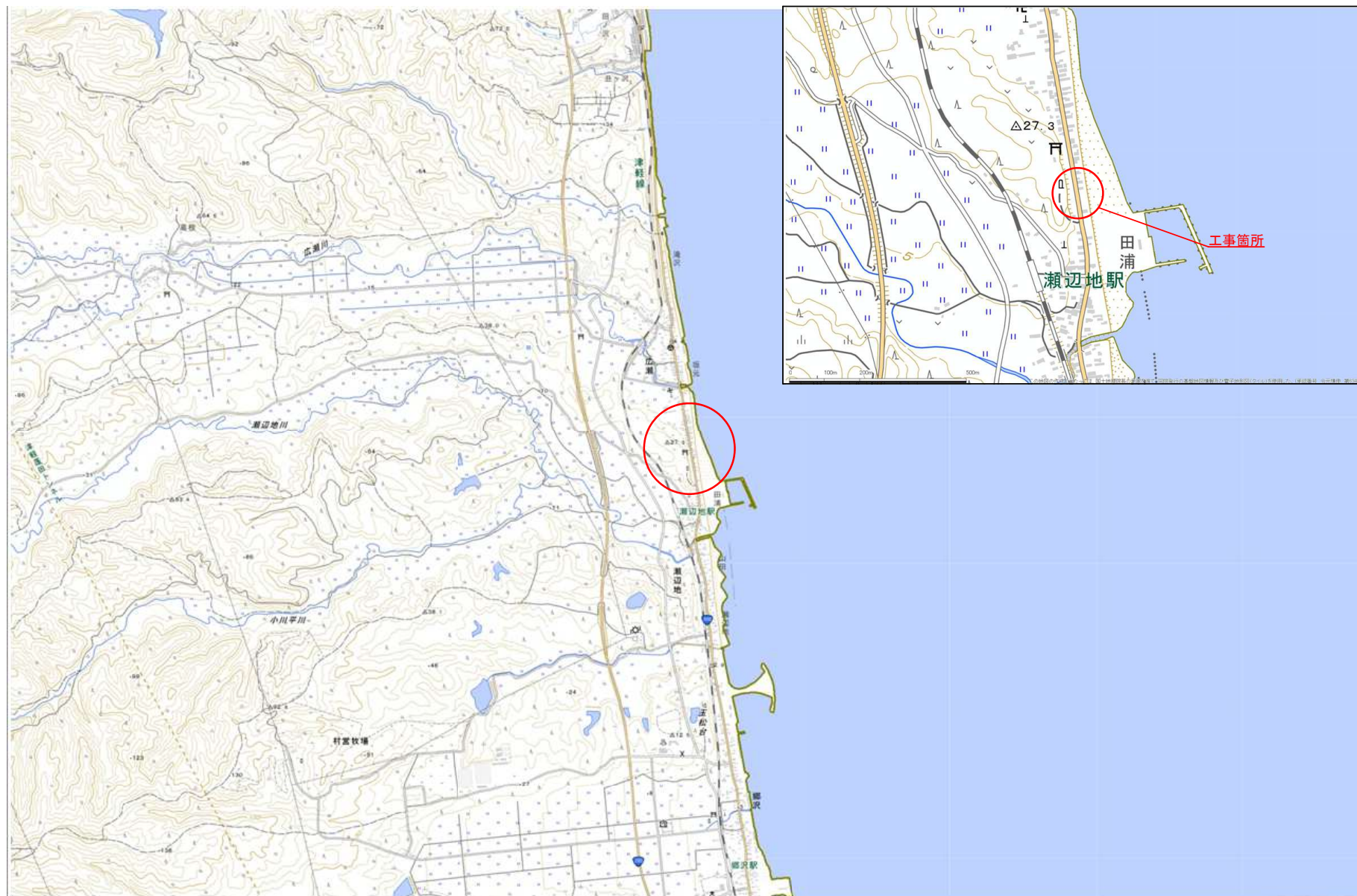


位置図

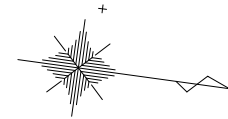


交付金（災害防除）工事	
工事番号	緑第608-1号
路線名	一般国道280号
施行箇所	東津軽郡蓬田村 大字瀬辺地 地内
平面図	縮尺 1:500 (A1) 1:1000 (A3)
図面番号	11 葉中 1
東青地域県民局 地域整備部	
青 森 県	

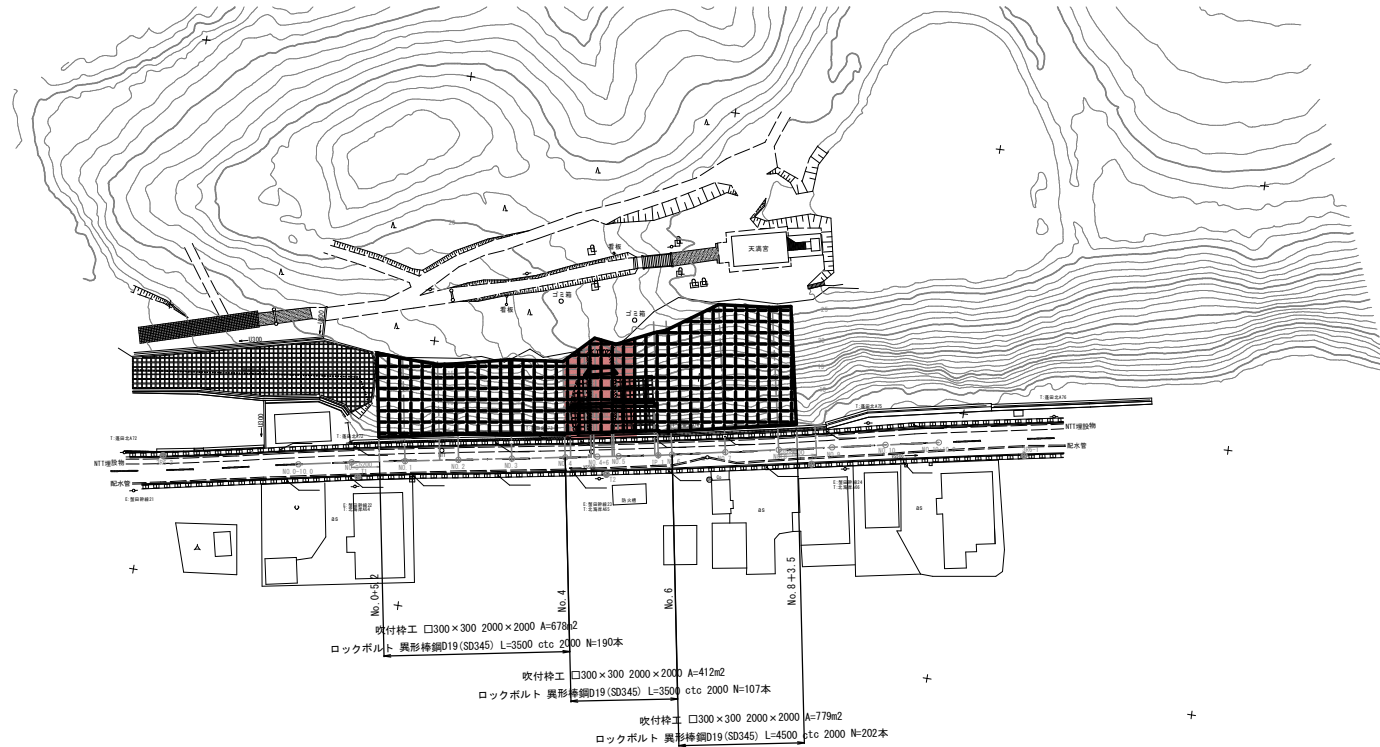


平面図

S= 1:500 (A1)
S= 1:1000 (A3)



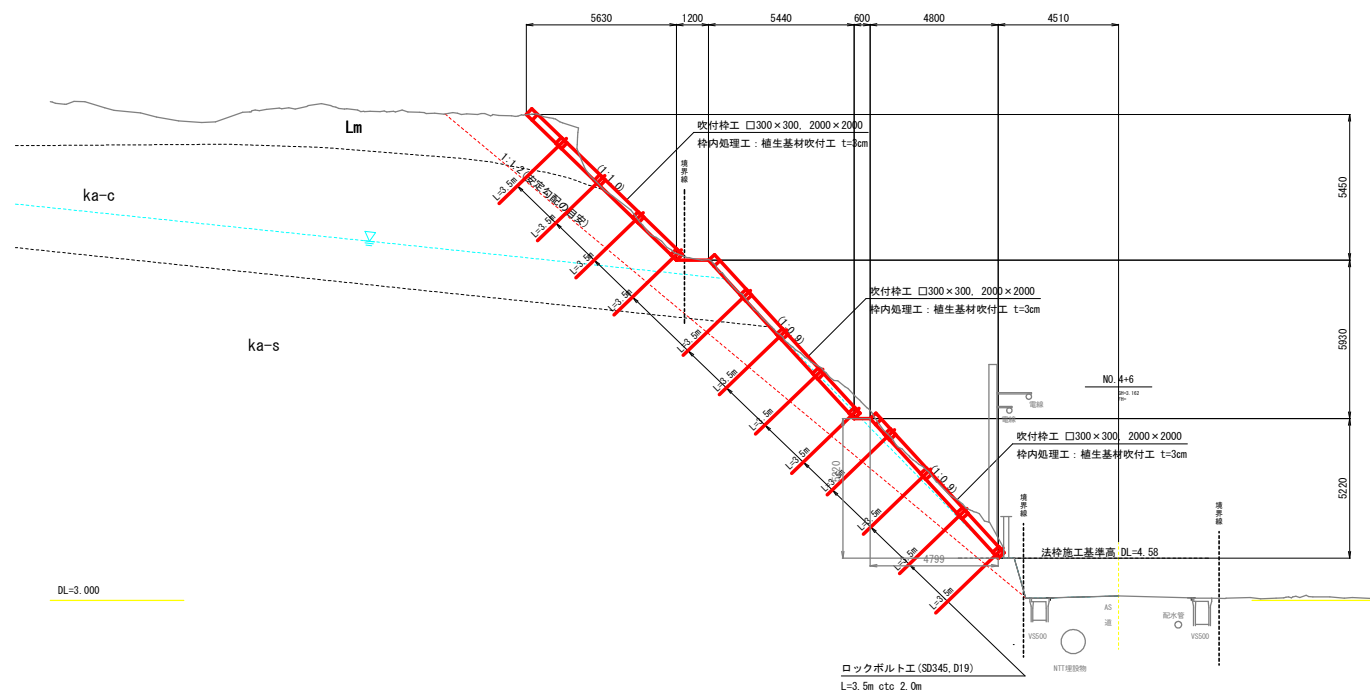
No. 4
施工区長 L=14.0m
吹付砕工 A=320m²
換層挿入工 L=200m



交付金（災害防除）工事	
工事番号	横賞608-1号
路線 河川 名	一般国道280号
施行 箇所	東津軽郡蓬田村 大字瀬辺地 地内
標準横断図	縮尺 1:100
図面番号	11 葉中 2
東青地域県民局 地域整備部	
青 森 県	

標準横断図

S= 1:100



交付金（災害防除）工事	
工事番号	横第608-1号
路線 河川 名	一般国道280号
施行 箇所	東津軽郡唐田村 大字瀬辺地 地内
横断面 (1)	縮尺 1:100
図面番号	11 表中 3
東青地域県民局 地域整備部	
青 森 県	

本図の座標は、世界測地系(測地成果2011)
標高は、3級基準点 (3R6-1)H=2.574mを
基準とした。

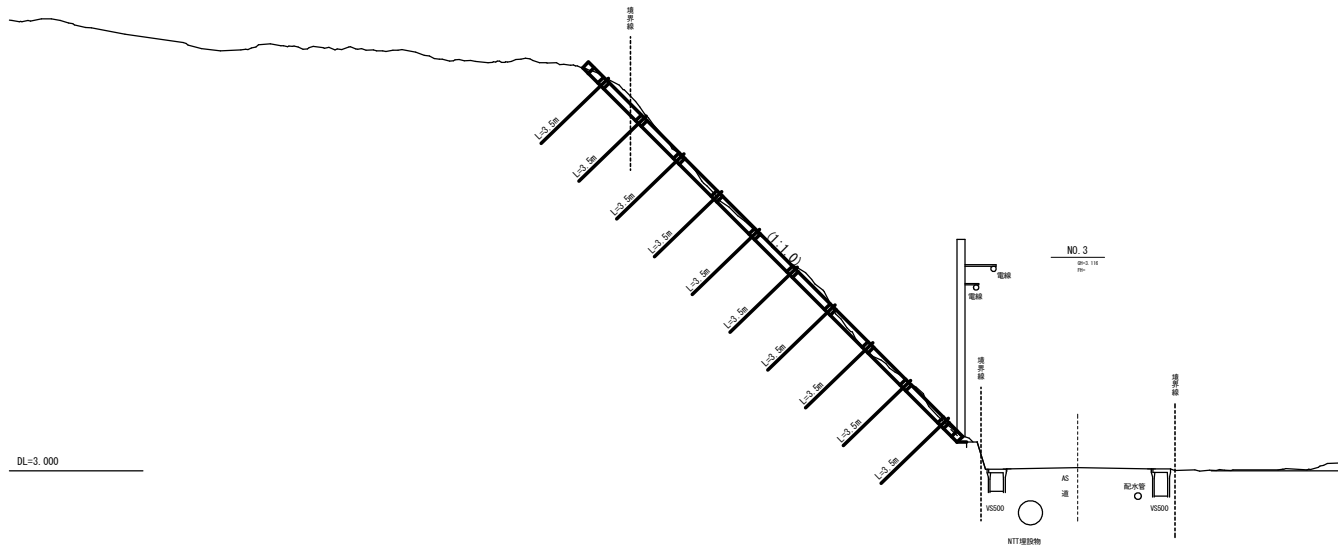
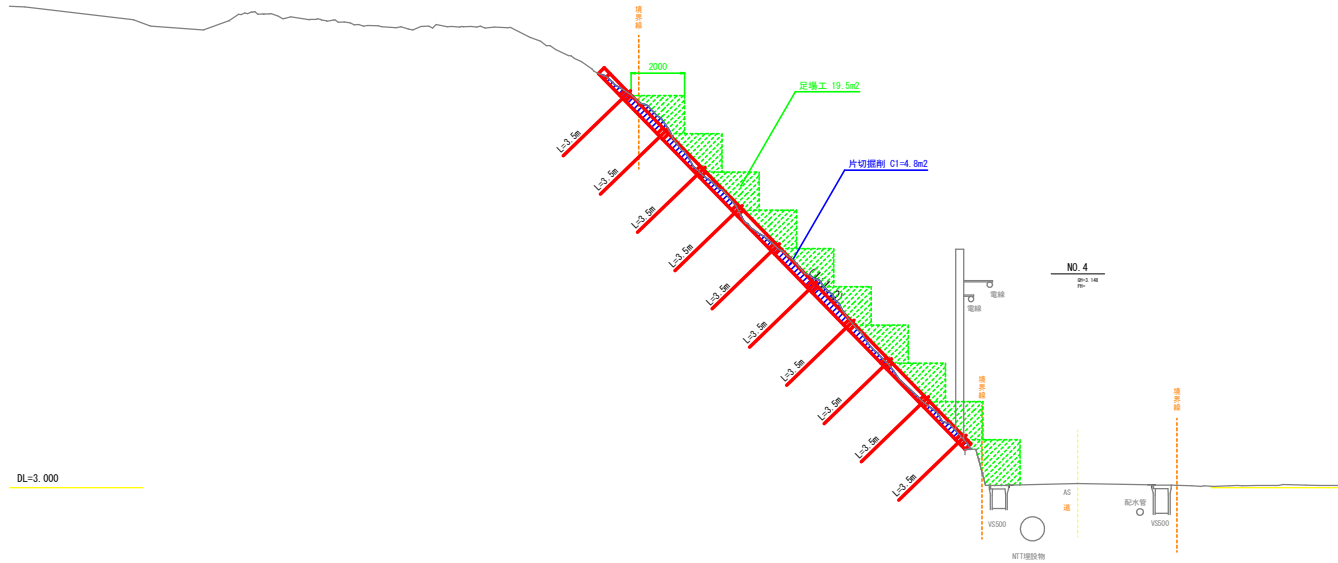


【施工時の留意事項】

- ロックボルト工の打設角度（傾角）は、44度を標準とする。
ただし、法面勾配の部分的な緩急により、法枠内の主鉄筋、落抜き間とロックボルトとの干渉が想定される場合は、
打設角度（傾角）を調整すること（図面上の＊印箇所など）。

横断面図（1）

S= 1:100



交付金（災害防衛）工事	
工事番号	繰第608-1号
路線 河川 名	一般国道280号
施行 箇所	東津軽郡産田村 大字瀬辺地 地内
横断面 (2)	縮尺 1:100
図面番号	11 葉中 4
東青地域県民局 地域整備部	
青 森 県	

本図の座標は、世界測地系（測地成果2011）
標高は、3級基準点（GRS-1）H=2,574mを
基準とした。

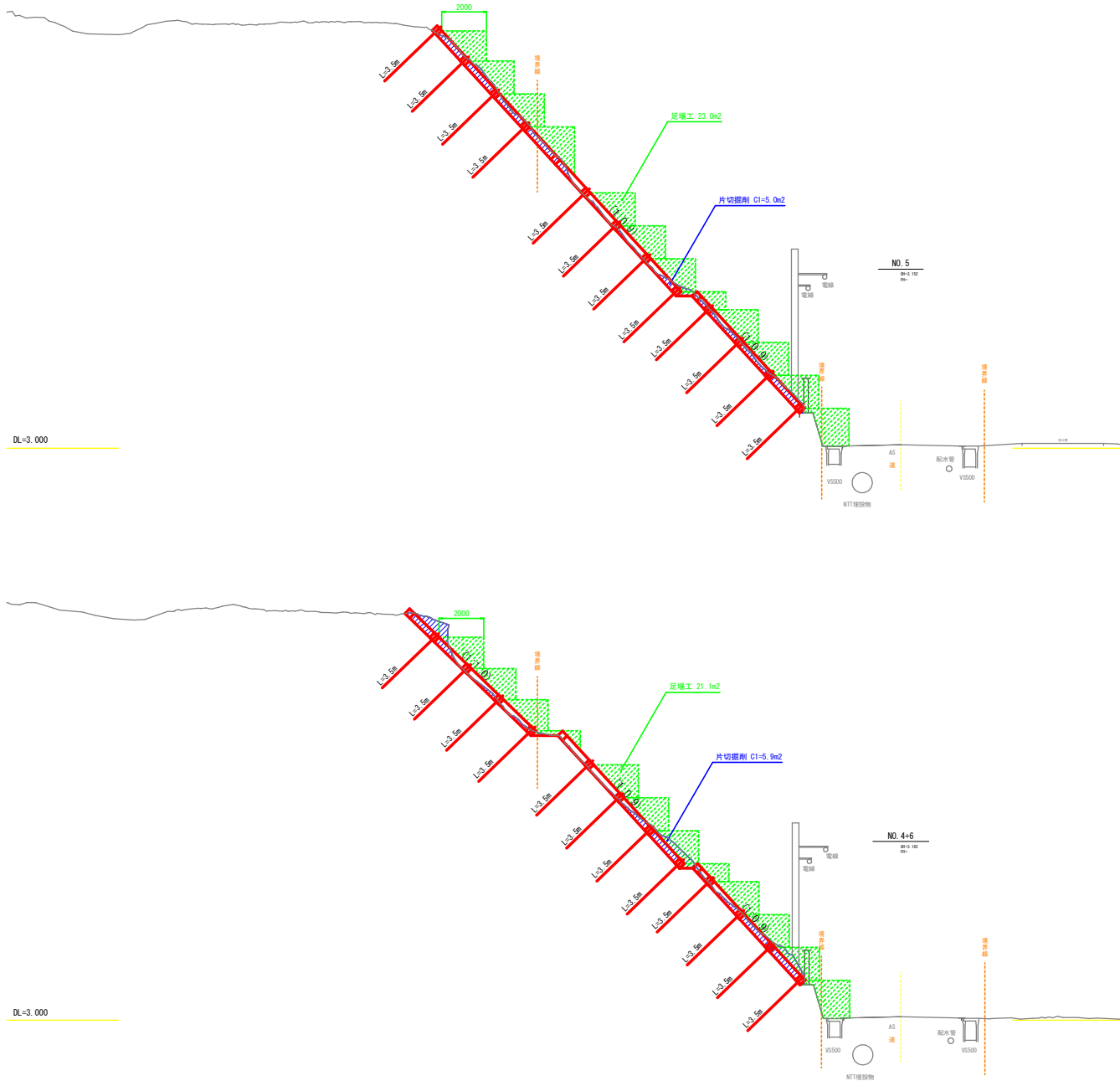


【施工時の留意事項】

- ロックボルト工の打設角度（傾角）は、44度を標準とする。
ただし、法面勾配の部分な緩急により、法枠内の主鉄筋、落抜き間とロックボルトとの干渉が想定される場合は、
打設角度（傾角）を調整すること（図面上の＊印箇所など）。

横断面図（2）

S= 1:100



交付金（災害防除）工事	
工事番号	緑第608-1号
路線 河川名	一般国道280号
施行 箇所	東津軽郡唐田村 大字瀬辺地 地内
横断面 (3)	縮尺 1:100
図面番号	11 表中 5
東青地域県民局 地域整備部	
青 森 県	

本図の座標は、世界測地系(測地成果2011)
標高は、3級基準点 (3R6-1)H=2,574mを
基準とした。

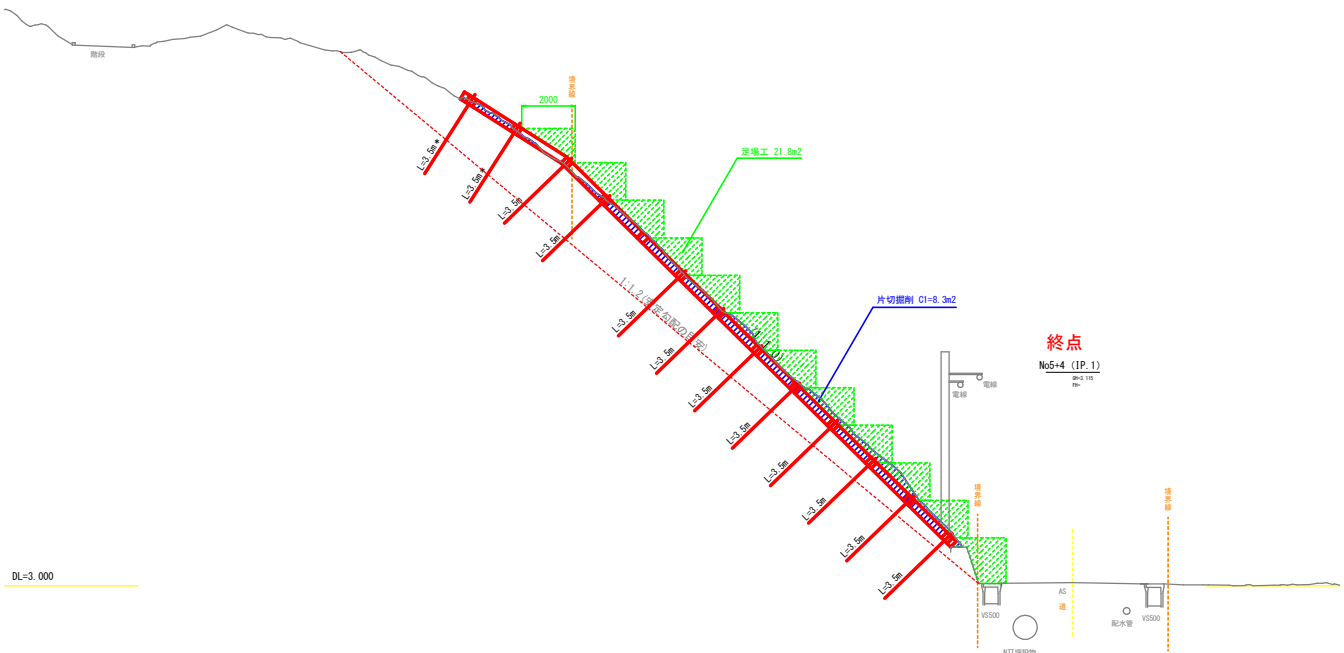
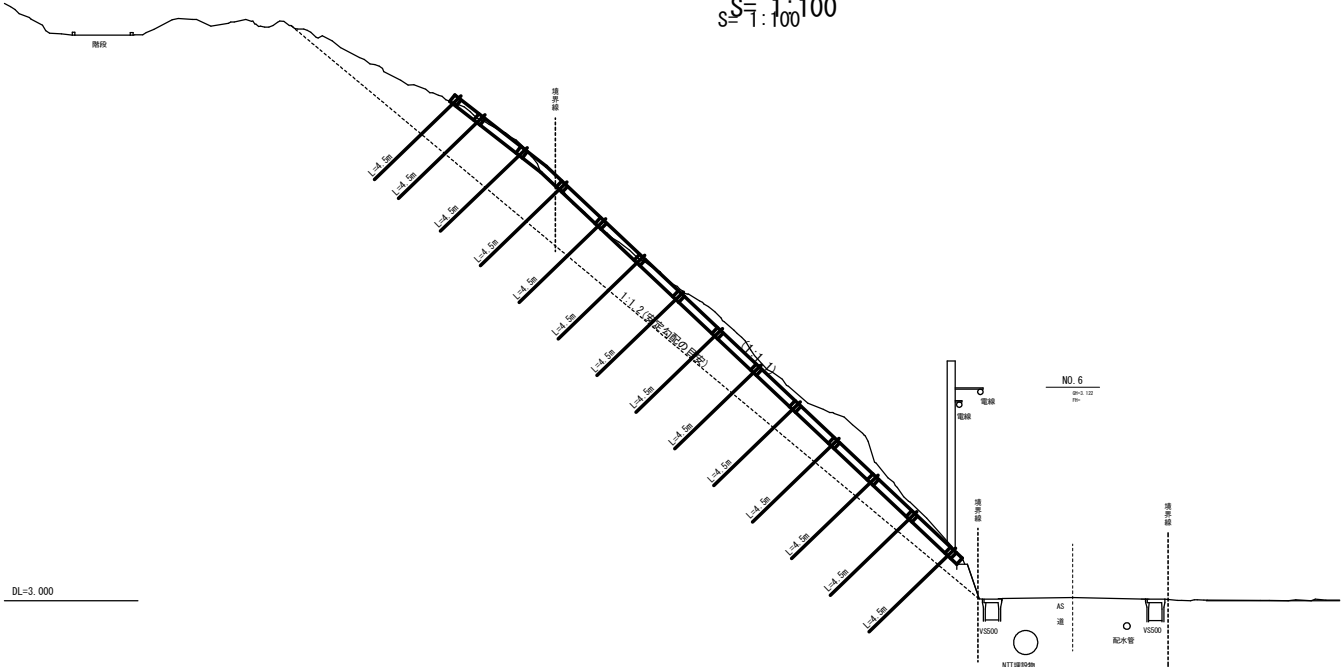


【施工時の留意事項】

- ロックボルト工の打設角度（傾角）は、44度を標準とする。
ただし、法面勾配の部分な緩急により、法枠内の主鉄筋、落抜き間とロックボルトとの干渉が想定される場合は、
打設角度（傾角）を調整すること（図面上の＊印箇所など）。

横断面図 (3)

$s = \frac{S}{1} : \frac{1}{100} 100$



交付金（災害防除）工事	
工事番号	繰第608-1号
路線 河川名	一般国道280号
施行 箇所	東津軽郡蓬田村 大字瀬辺地 地内
法面求積面	縮尺 1:200
図面番号	11 裏中 6
東青地域県民局 地域整備部	
青 森 県	



法面求積図

S= 1:200

NO.0+5.2~NO.4

番 号	面 積
①	100.18
②	125.39
③	64.45
④	191.14
⑤	36.59
⑥	160.69
合 計	678.44

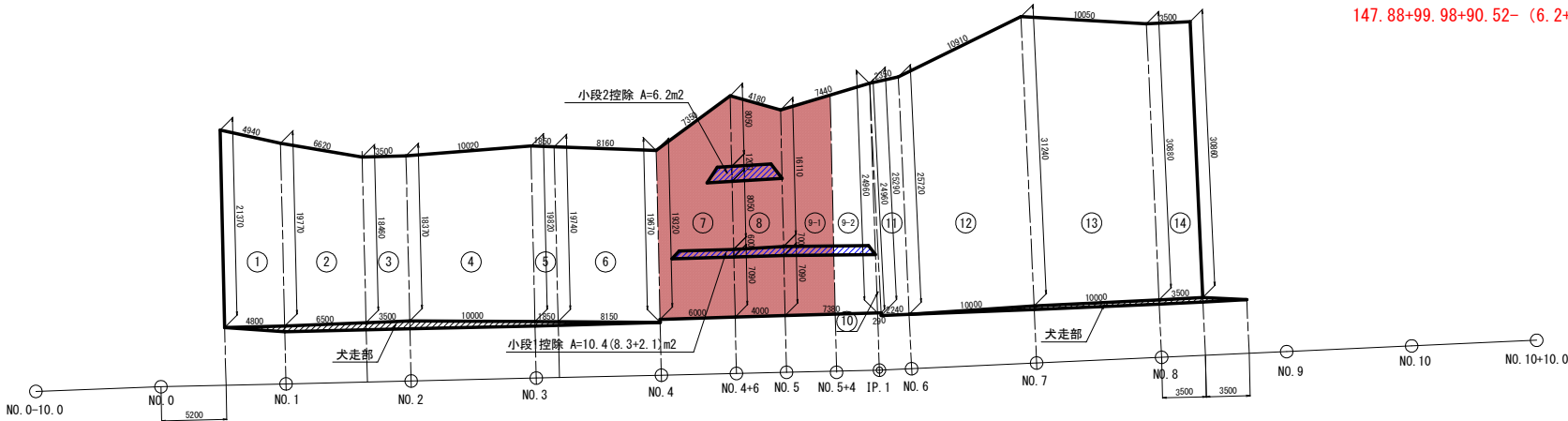
NO.4(+)+5.2~NO.6(-)

番 号	面 積
⑦	147.88
⑧	99.98
⑨	90.52
⑩	90.52
小段1控除	-10.40
小段2控除	-6.20
合 計	412.29

NO.6~NO.8+3.5

番 号	面 積
⑪	3.62
⑫	58.53
⑬	297.76
⑭	311.38
⑮	108.05
合 計	779.34

$147.88+99.98+90.52-(6.2+8.3)=323.88\text{m}^2$

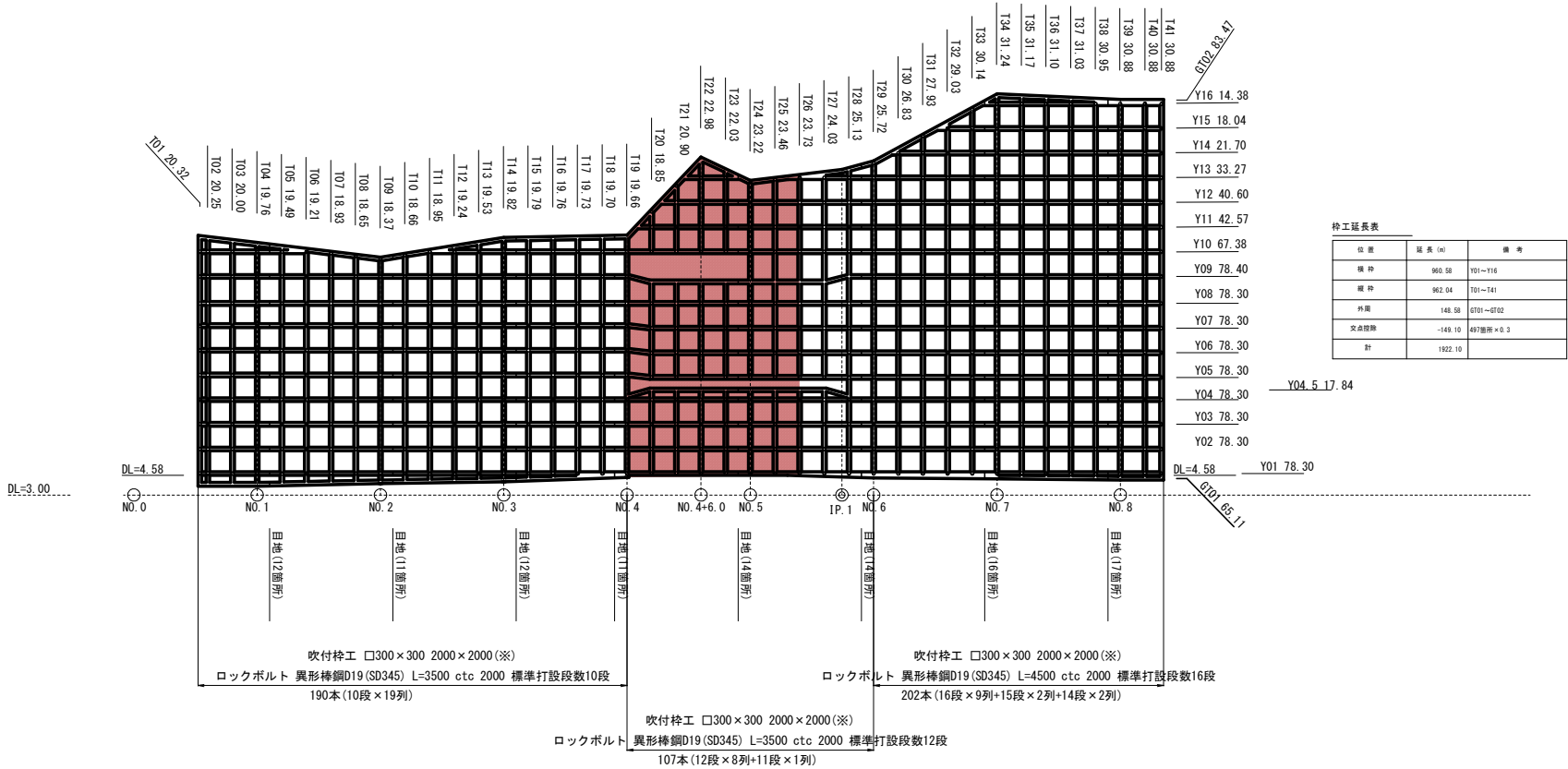


交付金（災害防除）工事	
工事番号	継第608-1号
路線 河川名	一般国道280号
施行 箇所	東津軽郡蓬田村 大字瀬辺地 地内
吹付枠工配置図 縮尺 1:200	
図面番号	11 裏中 7
東青地域県民局 地域整備部	
青 森 県	



吹付枠工配置図

S= 1:200



枠工延長表		
位置	延長(m)	備考
横 枠	960.58	Y01～Y16
縦 枠	962.04	Z01～Z41
外周	148.58	6701～6702
交点箇所	-148.10	497箇所×0.3
計	1922.10	

※ 主鉄筋は、D13(SD345)×2本(片側)の配置とすること。また、主鉄筋の重ね継手長は、455mm以上を確保すること。

交付金（災害防除）工事	
工事番号	経費608-1号
路線 河川名	一般国道280号
施行 箇所	東津軽郡蓬田村 大字津辺地 地内
ロックボルト詳細図	縮尺 図示
図面番号	11 案中 9
東青地域県民局 地域整備部	
青 森 県	

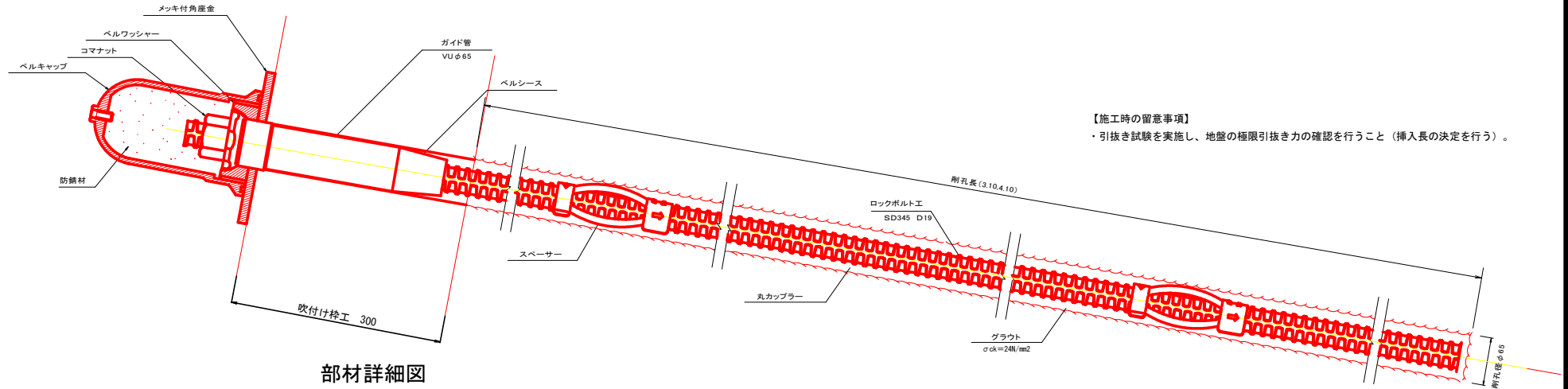
本図の座標は、世界測地系（測地成果2011）
標高は、3級基準点（3R6-1）H=2.574mを
基準とした。



ロックボルト詳細図

断 面 図

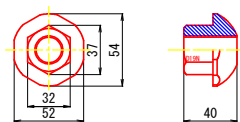
S=1:3



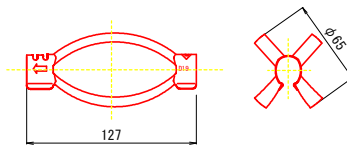
部材詳細図

S=1:2

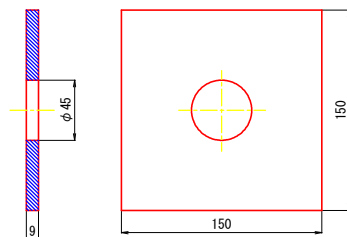
コマナット



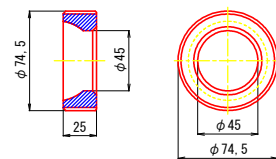
スペース



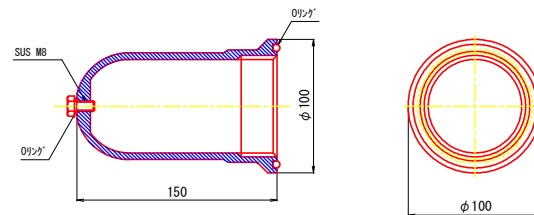
メッキ付角座金



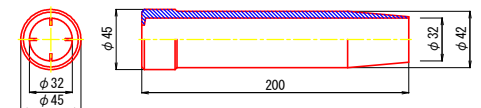
ベルワッシャー



ベルキャップ



ベルシース



※ベルコート360g入り

交付金（災害防除）工事	
工事番号	繕第608-1号
路線 河川名	一般国道280号
施行 箇所	東津軽郡蓬田村 大字基辺地 地内
仮設計画平面図	縮尺 1:400 (A1) 1:800 (A3)
図面番号	11 集中 10
東青地域県民局 地域整備部	
青 森 県	

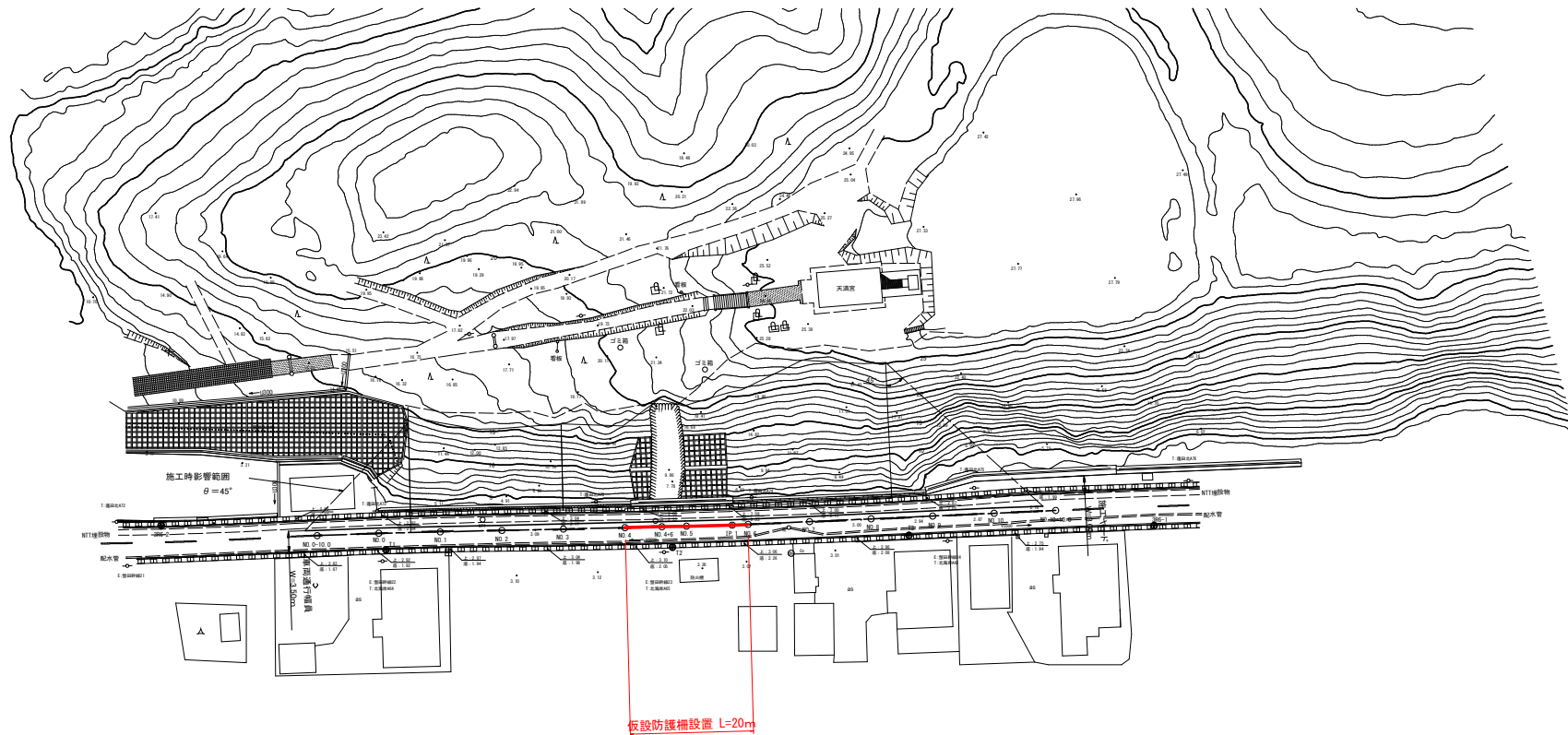
本図の座標は、世界測地系（測地成果2011）
標高は、3級基準点（386-1）に2.574mを
基準とした。



仮設計画平面図（参考図）

S= 1:400 (A1)

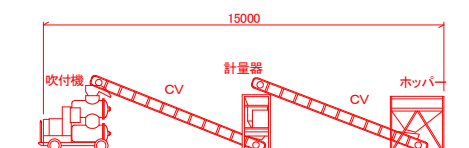
S= 1:800 (A3)



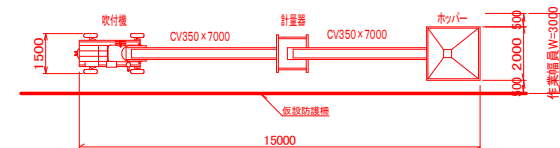
プラント配置図

S=1:100

平面図



側面図



交付金（災害防除）工事	
工事番号	繕第608-1号
路線 河川 名	一般国道280号
施行 箇所	東津軽郡蓬田村 大字基辺地 地内
仮設防護柵工構造図	縮尺 1:100
図面番号	11 葉中 11
東青地域県民局 地域整備部	
青 森 県	

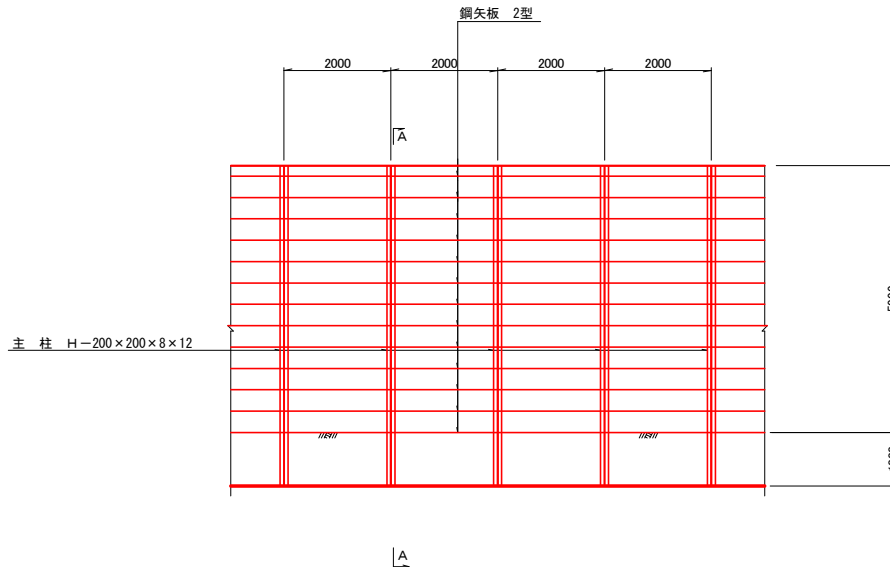
本図の座標は、世界測地系(測地成果2011)
標高は、3級基準点 (386-1) H=2.574mを
基準とした。



仮設防護柵工構造図

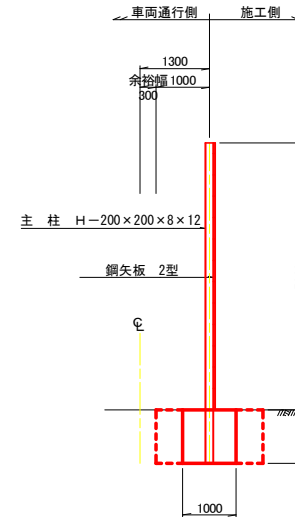
側 面 図

S=1:50



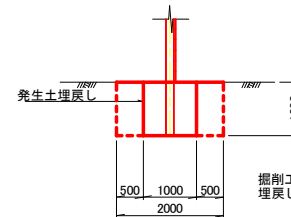
A — A

S=1:50



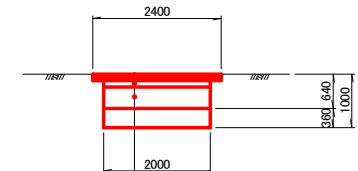
基礎工詳細図

(仮設時) S=1:50



基礎部復旧詳細図

S=1:50



材 料 表

10.0m当り

種 別	形 状 寸 法	長 さ	単位重量	1個当り重量	個 数	重 量	摘 要
主 柱	H-200×200×8×12	6.00m	49.9kg	299.4kg	5	1497.0kg	
鋼矢板	2型 400×100×10.5	2.00m	48.0	96.0kg	63	6048.0kg	
基 礎	B=1000×H=1000				10.0		
鋼 材				7545.0 Kg			
土留板				63 枚			
基 礎				10.0m			

基礎工 数量表

128.0m当り

種 目	規 格	単位	数 量
型 枠	小型構造物	m2	256.0
コンクリート	σ _{ck} =18N/mm ²	m3	128.0

仮設防護柵工 数量表

種 目	規 格	単位	数 量
仮設防護柵工	H=5.0m	m	128

掘削工
埋戻し C1=2.0
B1=1.0

表 層 工	⑤	再生密粒度As (13F)	t=3cm
表 層 工	④	再生密粒度As (13F)	t=4cm
表 層 工	③	再生密粒度As (20F)	t=5cm
上層路盤工		粒間砕石 M-40	t=12cm
下層路盤工		再生クラッシャーランRC-40	t=40cm